

SWITCH PLANET IGS-614HPT



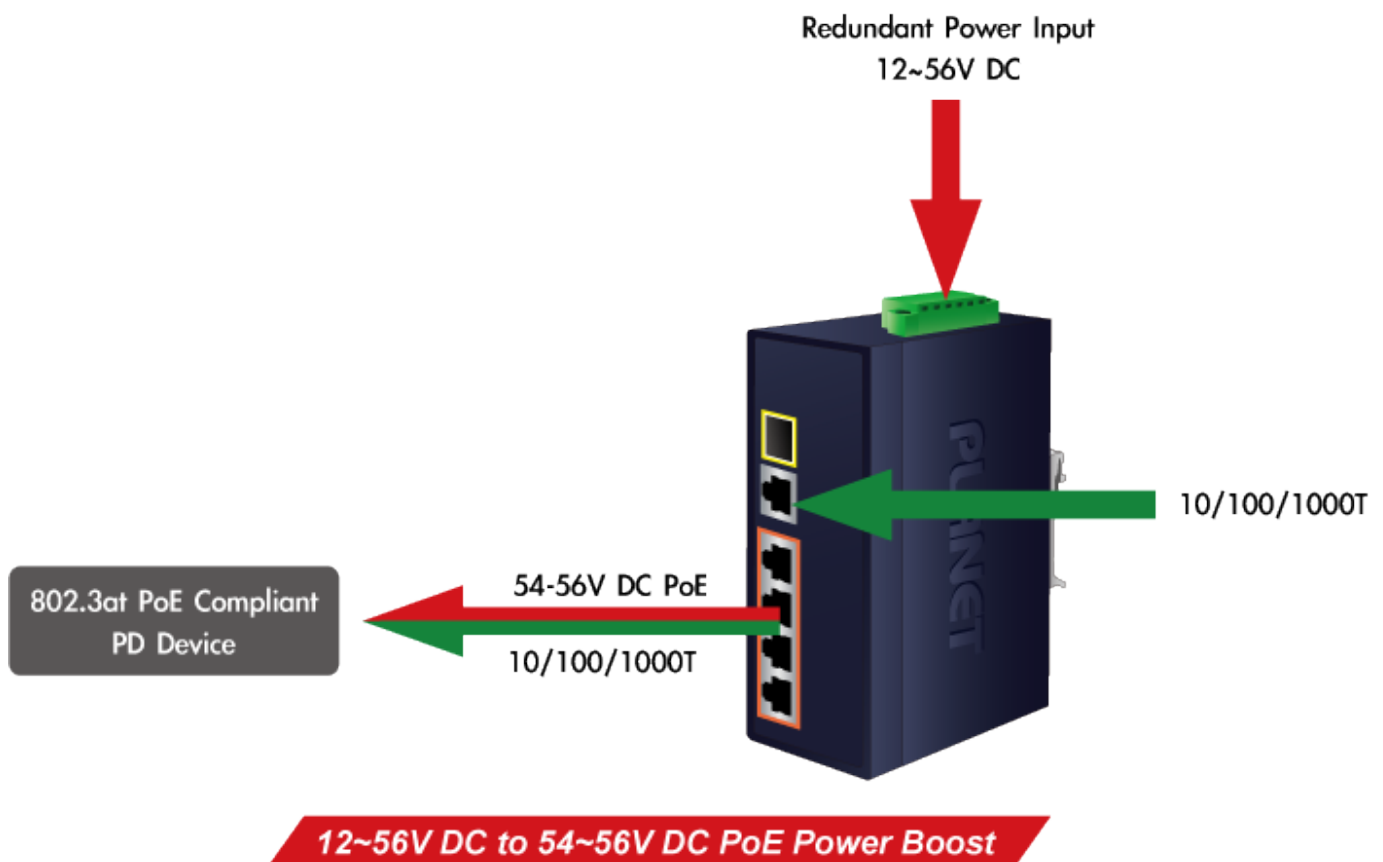
| | |
|--------------|---|
| Cena celkem: | 9 980 Kč (bez DPH: 8 248 Kč) |
| Běžná cena: | 10 979 Kč |
| Ušetříte: | 998 Kč |
| Kód zboží: | NETPLA2242 |
| Part No.: | IGS-614HPT |
| Záruka: | 60 měs. |
| Stav: | Nové zboží |

Popis

PLANET IGS-614HPT

Průmyslový switch nabízí **pět RJ-45 10/100/1000Base-T** portů, z toho čtyři s podporou **PoE+** napájení až 36 W na port a **1x SFP slot** (1000Base-SX/LX/BX) kompatibilní s 100Base-FX.

Díky svému kovovému pouzdrú s krytím dle certifikace **IP40** odolává vysokým teplotám od -40 °C do 75 °C, a i díky tomu je vhodný do těžkých provozů. Přepínací kapacita switche je **12 Gbps** a propustnost činí **8,93 Mpps**.



ZÁKLADNÍ SPECIFIKACE

Fyzické vlastnosti:

Porty: 5 x RJ-45 10/100/1000Base-T, 1 x SFP slot (1000Base-SX/LX/BX)

Paměť: 4k MAC adres, buffer 1 Mb

Propustnost: sběrnice 12 Gbps, provozně 8,93 Mpps (64B) neblokovaně

Podpora přenosu: JumboFrame 9 KB

Provedení: DIN lišta, na zeď

Napájení: 12 - 56 V DC (max. 7 A) redundantní, s funkcí ochrany proti přepólování (zdroj není součástí balení)

Ochrana: ESD do 6kV DC

Provozní teplota: -40°C - 75°C

Rozměry: 135 x 87 x 50 mm

Hmotnost: 605 g

POE funkce:

Celkový napájecí výkon: 120 W IEEE 802.3at

Počet injektorů: 4 x až 36 W

Typ napájení: End-span

Průmyslové vlastnosti:

zařízení je odolné proti pádu (IEC-60068-2-32) z výšky 75 cm na všechny dopadové části

zařízení je odolné proti vibracím (IEC-60068-2-6)

zařízení je odolné proti přetížení krátkodobému zrychlení 50g, dlouhodobému 4g, (IEC-60068-2-27)

elektrická bezpečnost dle CE EN-60950

EMC Elektronická kompatibilita (EMI):

ČSN EN 55032:2015+AC 2016 - Elektromagnetická kompatibilita multimediálních zařízení

EMC požadavky na odolnost (EMS) :

ČSN EN 55024 A1:2015 - Zařízení informační techniky

ČSN EN 55035:2017 - Elektromagnetická kompatibilita multimediálních zařízení

ČSN EN 61000-4-2:2008 - Elektrostatický výboj ESD

ČSN EN 61000-4-3 A2:2010 - Vyzařované vysokofrekvenční elektromagnetické pole

ČSN EN 61000-4-4:2012 - Rychlé elektrické přechodné jevy/skupiny impulzů EFT

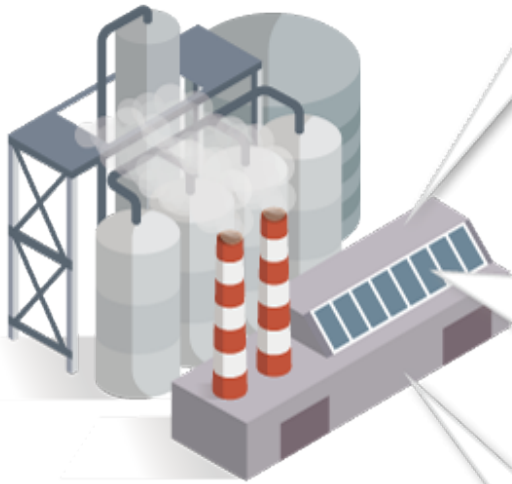
ČSN EN 61000-4-5:2014 - Rázový impuls a přepětí

ČSN EN 61000-4-6:2013 - Odolnost proti rušením šířeným vedením, indukovaným vysokofrekvenčními poli

ČSN EN 61000-4-8:2009 - Magnetické pole síťového kmitočtu

ČSN EN 61000-4-11:2004 - Krátkodobé poklesy napětí, krátká přerušování a pomalé změny napětí





- 100BASE-TX UTP with PoE
- 1000BASE-T UTP with PoE
- 1000BASE-T UTP
- 1000BASE-SX/LX Fiber Optic
- Serial Line (RS-XXX)

Port 1~Port 4 PoE IP Cameras



IGS-614HPT

DC 12-56V
Power Input



4-channel NVR



Ethernet Switch



Port 5 and Port 6 Uplink Ports

-  1000BASE-T UTP with PoE
-  1000BASE-T UTP
-  1000BASE-SX/LX Fiber Optic
-  Power Line